

IMPULSEM EL REG, ÉS HORA DE POSAR-NOS EN MARXA

CONREUS PERMESOS I EXPERIÈNCIES DE PLANTACIÓ
EN EL REG DEL CANAL SEGARRA – GARRIGUES.

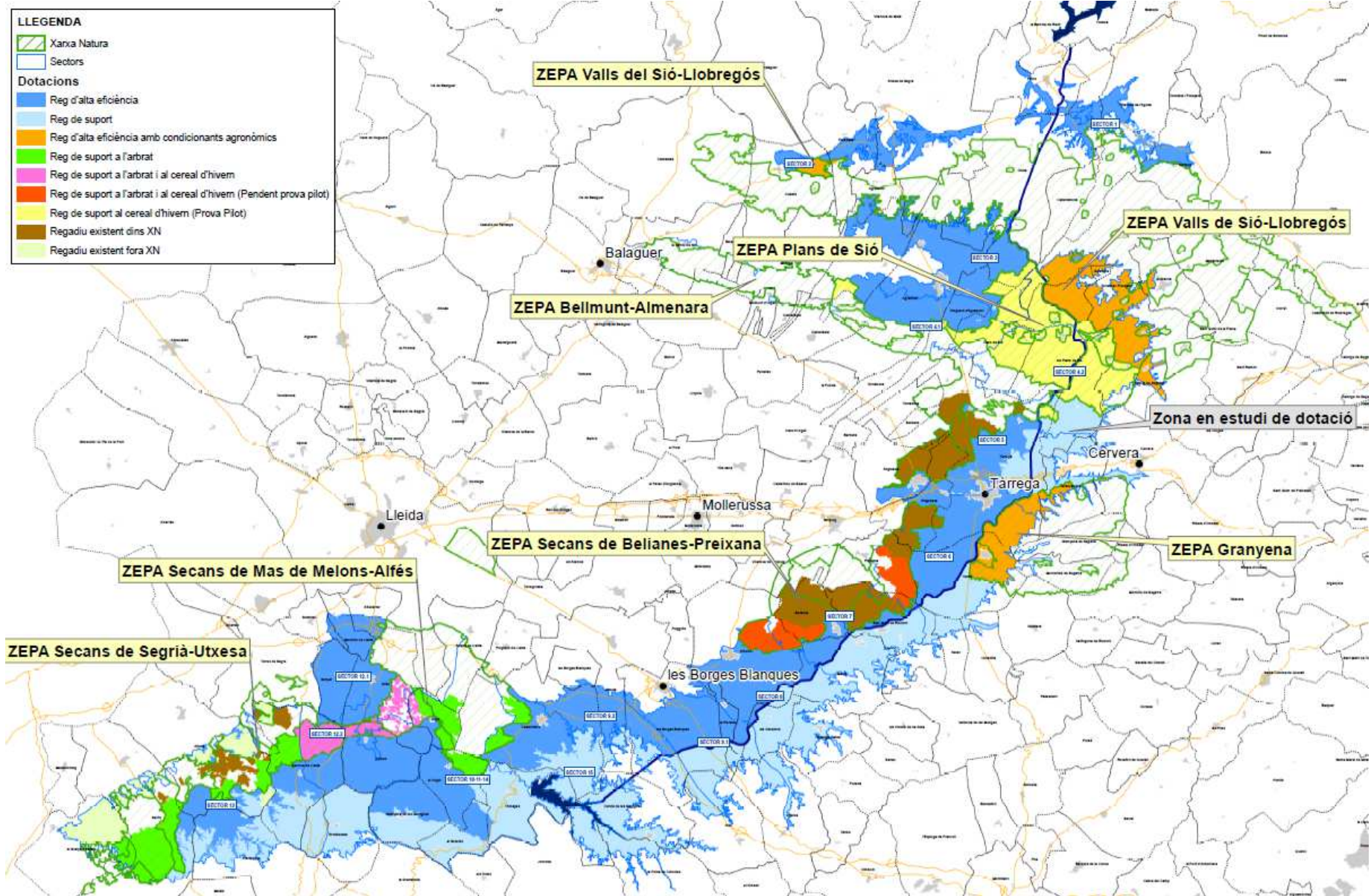
SECTOR 4.1



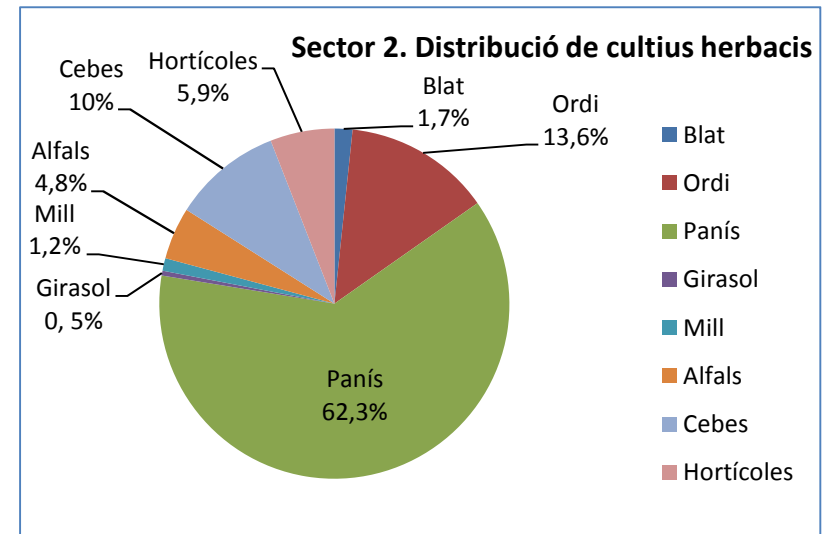
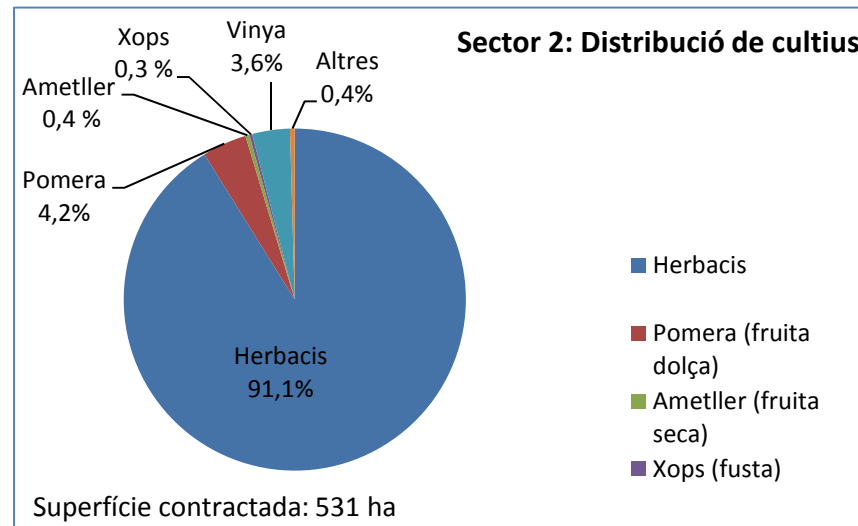
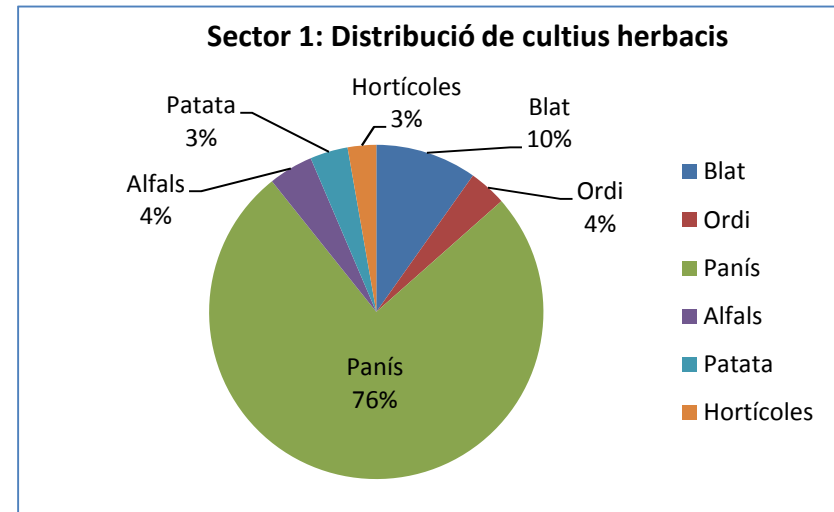
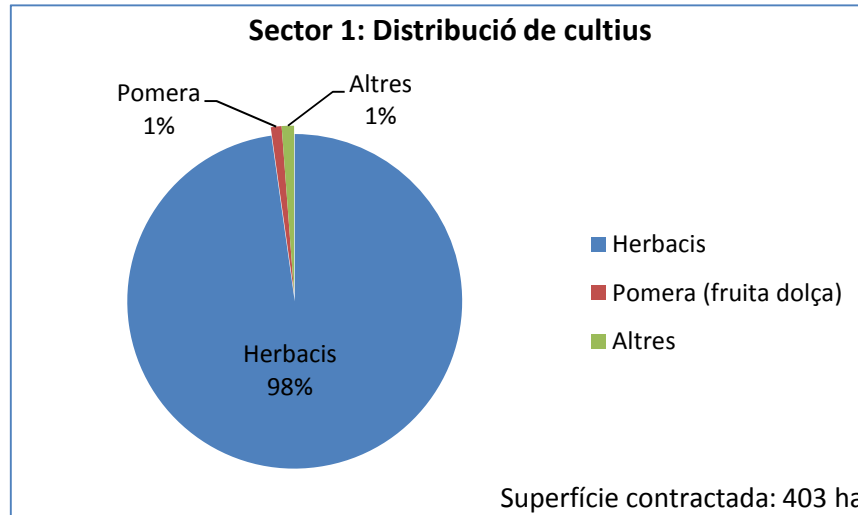
Febrer 2016

- Àmbit general del regadiu del Canal Segarra – Garrigues.
- Distribució dels nous cultius en les zones en reg.
- Àmbit de la ZEPA “PLANS DE SIÓ LLOBREGÓS”. Descripció i condicionants.
- Conreus a implantar en el regadiu

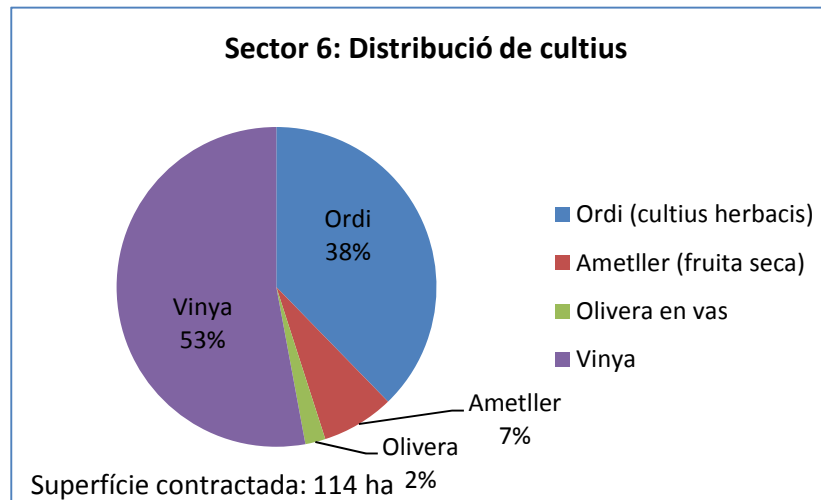
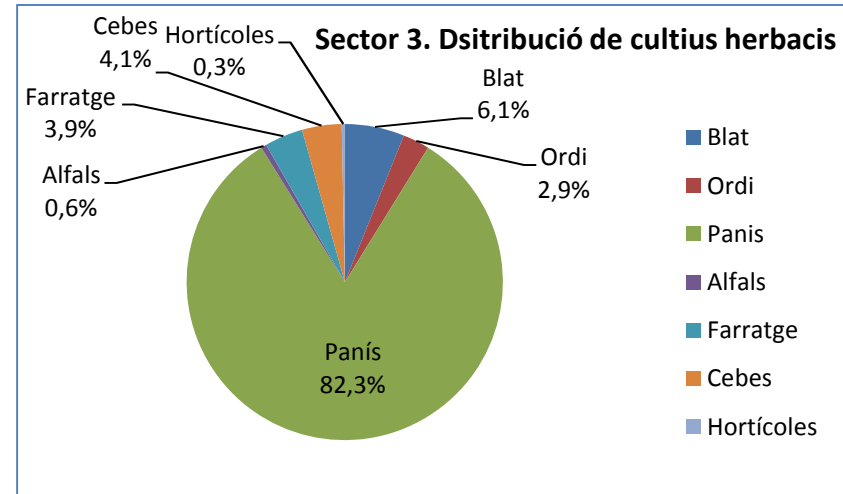
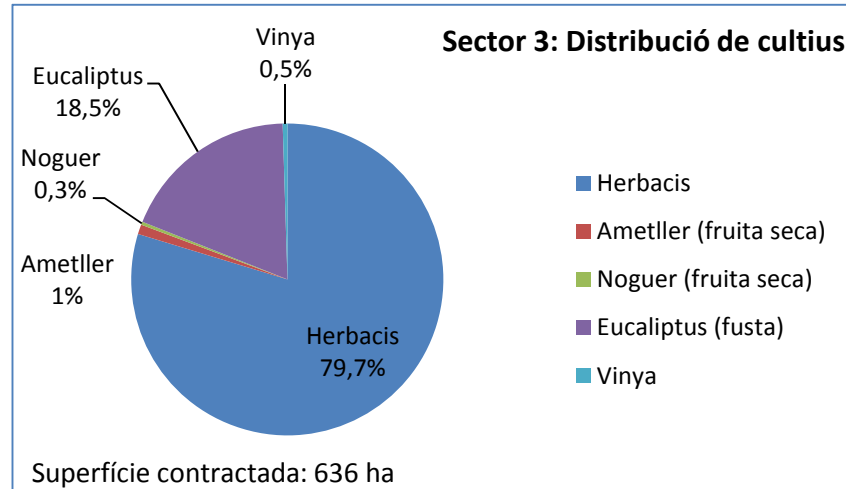
ÀMBIT DEL REGADIU



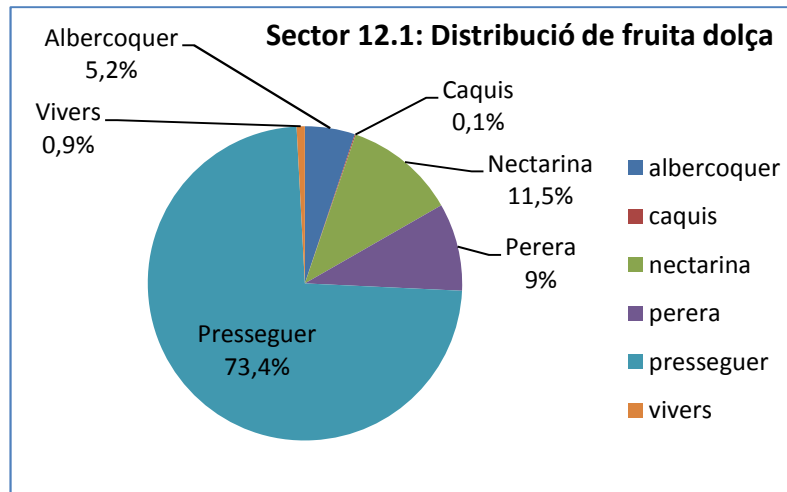
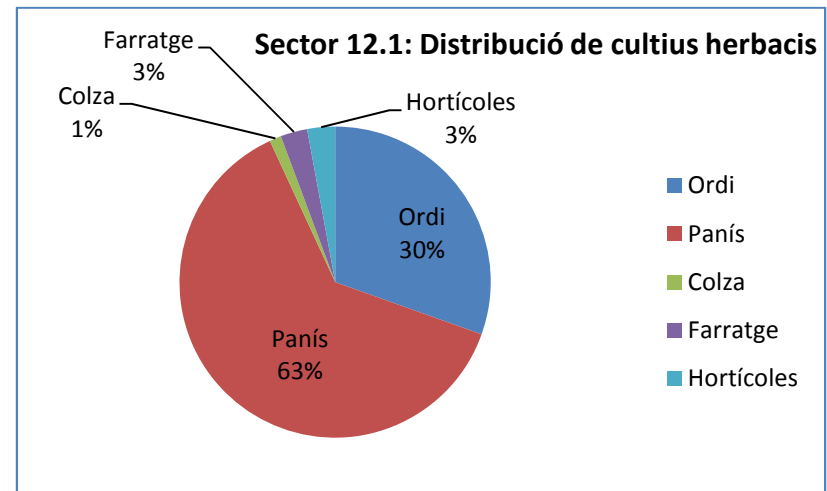
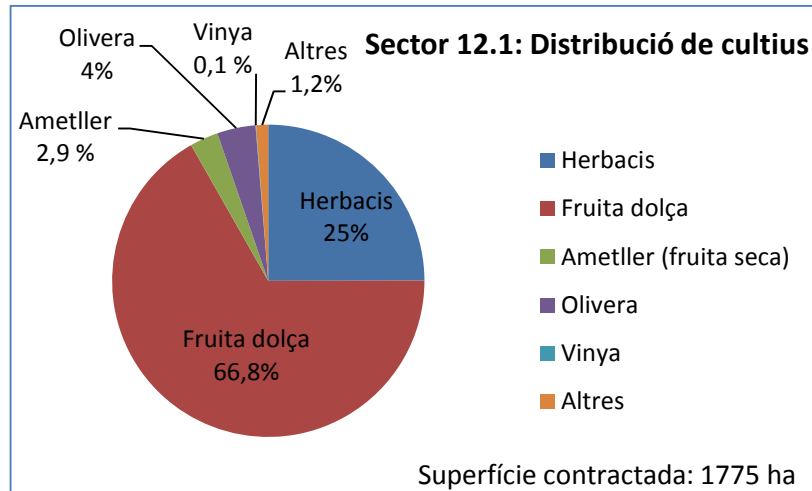
DISTRIBUCIÓ DE CULTIUS



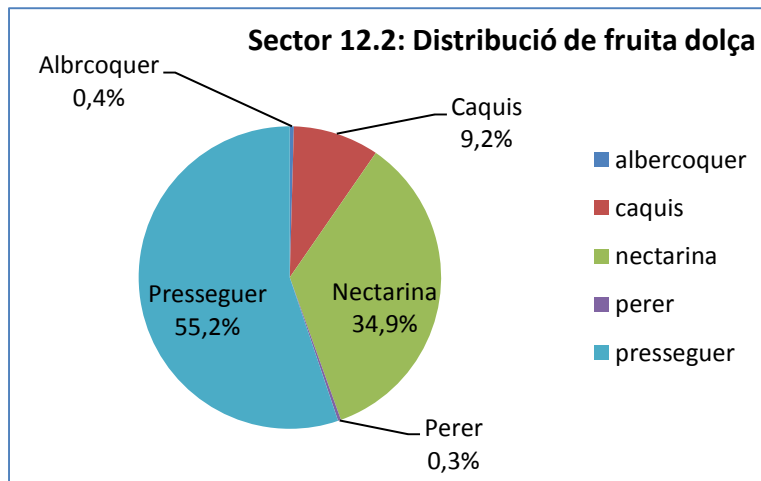
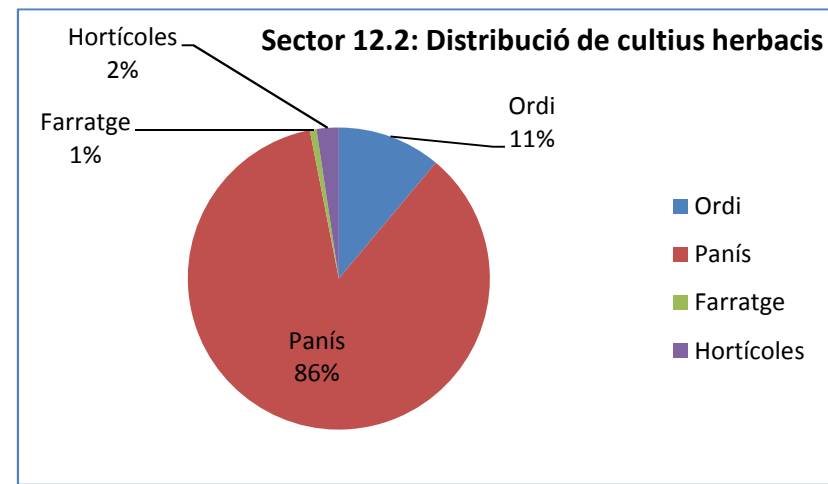
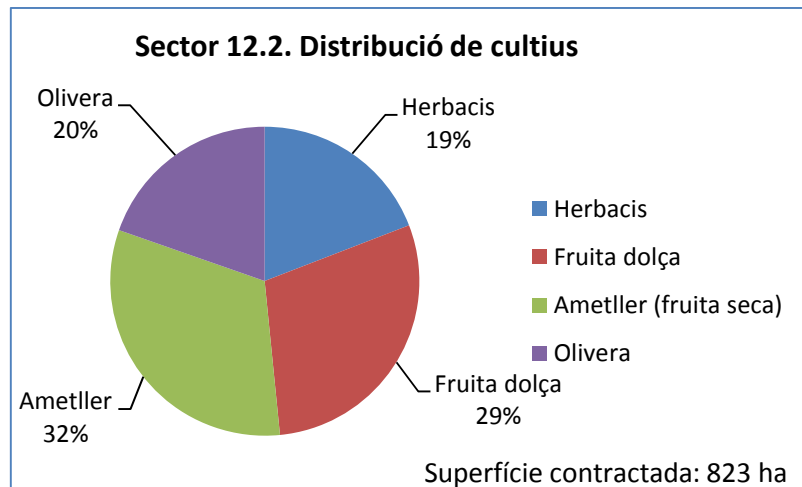
DISTRIBUCIÓ DE CULTIUS



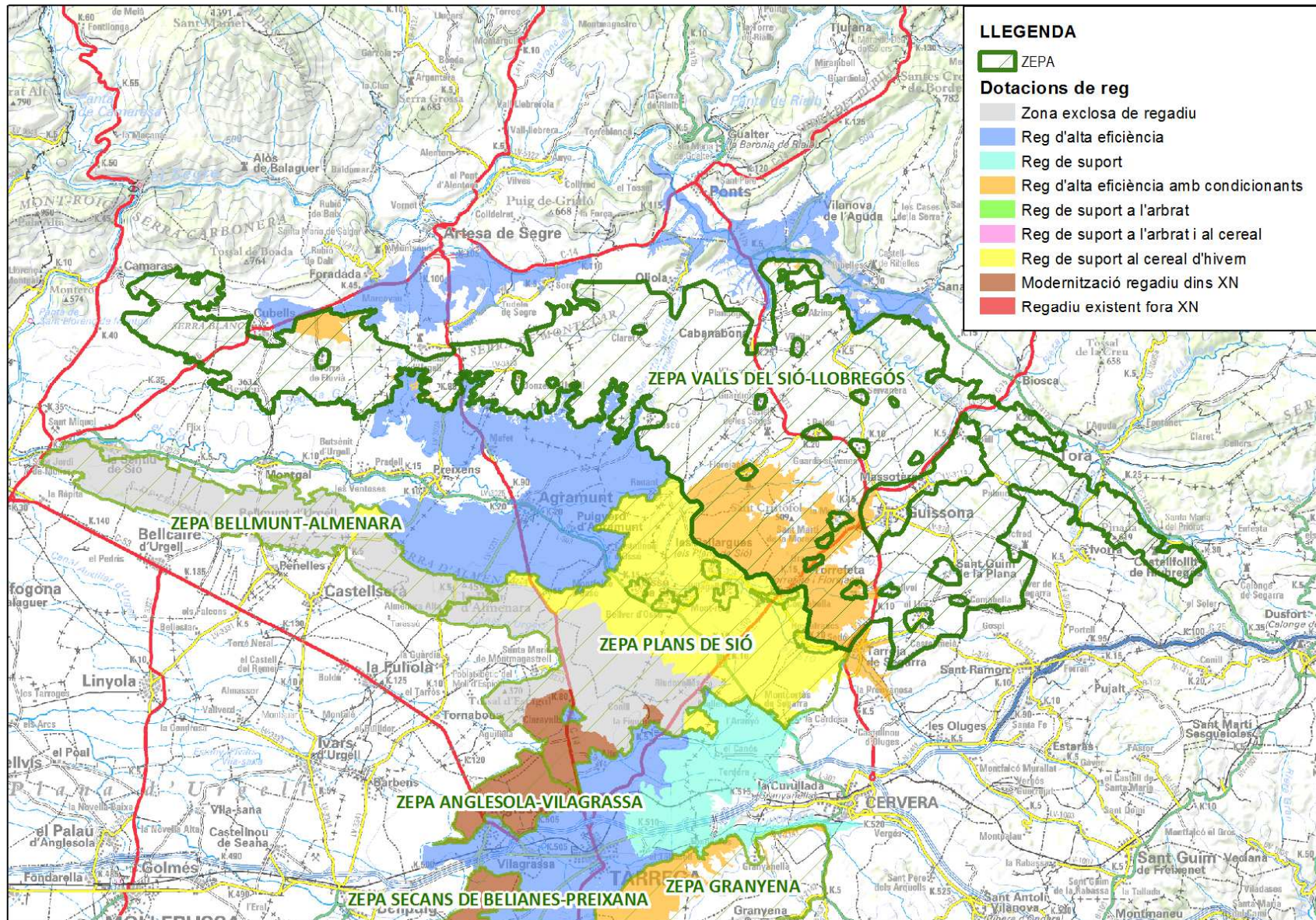
DISTRIBUCIÓ DE CULTIUS



DISTRIBUCIÓ DE CULTIUS



ZEPA VALLS DE SIÓ - LLOBREGÓS



- Superfície: 26.846 ha
- Comarques: La Segarra – Noguera
- Conreu dominant: cereal de secà – Zones de bosc i prat.
- Zona de fauna objectiu de conservació: Àguila cuabarrada.
- Altres espècies d'interès: sisó, torlit, calàndria, terrerola, esparver cendrós, arpella vulgar.
- ZONA DE REG AL SECTOR 2 (Parcialment al TM de Cubells) i SECTORS 4.1 i 4.2 (Parcialment segons plànol, reg d'alta eficiència amb condicionants agronòmics).
 - ✓ En redacció el Pla especial de protecció del medi natural i del paisatge

CONSIDERACIONS DE LA TRANSFORMACIÓ EN REG

•ASPECTES AMBIENTALS

- No es podrà incrementar la SAU de la parcel·la, ni assignar dotacions de reg a la superfície forestal.
- No s'incrementarà la cota de reg.
- S'hauran de mantenir els marges, erms i vegetació natural existent.
- No construir estructures perilloses per a les aus. No implantar conreus amb espatlleres elevades que continguin filats horitzontals.
- Promoure una tipologia de conreus compatible amb les espècies a protegir.

Conreus a implantar en el regadiu

- **CONDICIONANTS**
 - Dotació d'aigua de reg: 3.500 m³/ha/any
 - Climatologia: Glaçades
 - Varietats d'ametller de floració tardana
 - El conreu de l'olivera es pot veure afectat
 - Preu de venda i rendibilitat
- Dotació d'aigua de reg:
 - Consums mitjans:

CULTIU	M3
ORDI	1600 - 2875
BLAT	2000 - 3000
PÈSOL GRA	2500
RAIGRÀS DOBLE CULTIU	2300
GIRASOL DOBLE COLLITA	2500
PANÍS CICLE 300	5000 - 6000
PANÍS MONOCULTIU	6500



Conreus a implantar en el regadiu

CULTIUS HERBACIS:

- Implantació del regadiu al cultiu de cereal d'hivern:

CULTIU	PRODUCCIÓ ESPERADA (Kg/Ha)	
	SECÀ	REGADIU
BLAT	3100	7000
ORDI	3000	6500

- Factor limitant: Preu de la producció .

Millora de la qualitat, per exemple mitjançant contractes de varietats de blats tous amb millor aptitud panificable o blats durs per a pasta.

- CULTIUS ARBORIS:
 - Ametller. Plantació en vas (7 x 6). Producció 1.300 Kg. gra/ha

