

XARXA DE DISTRIBUCIÓ SECTOR – 15 PIS A

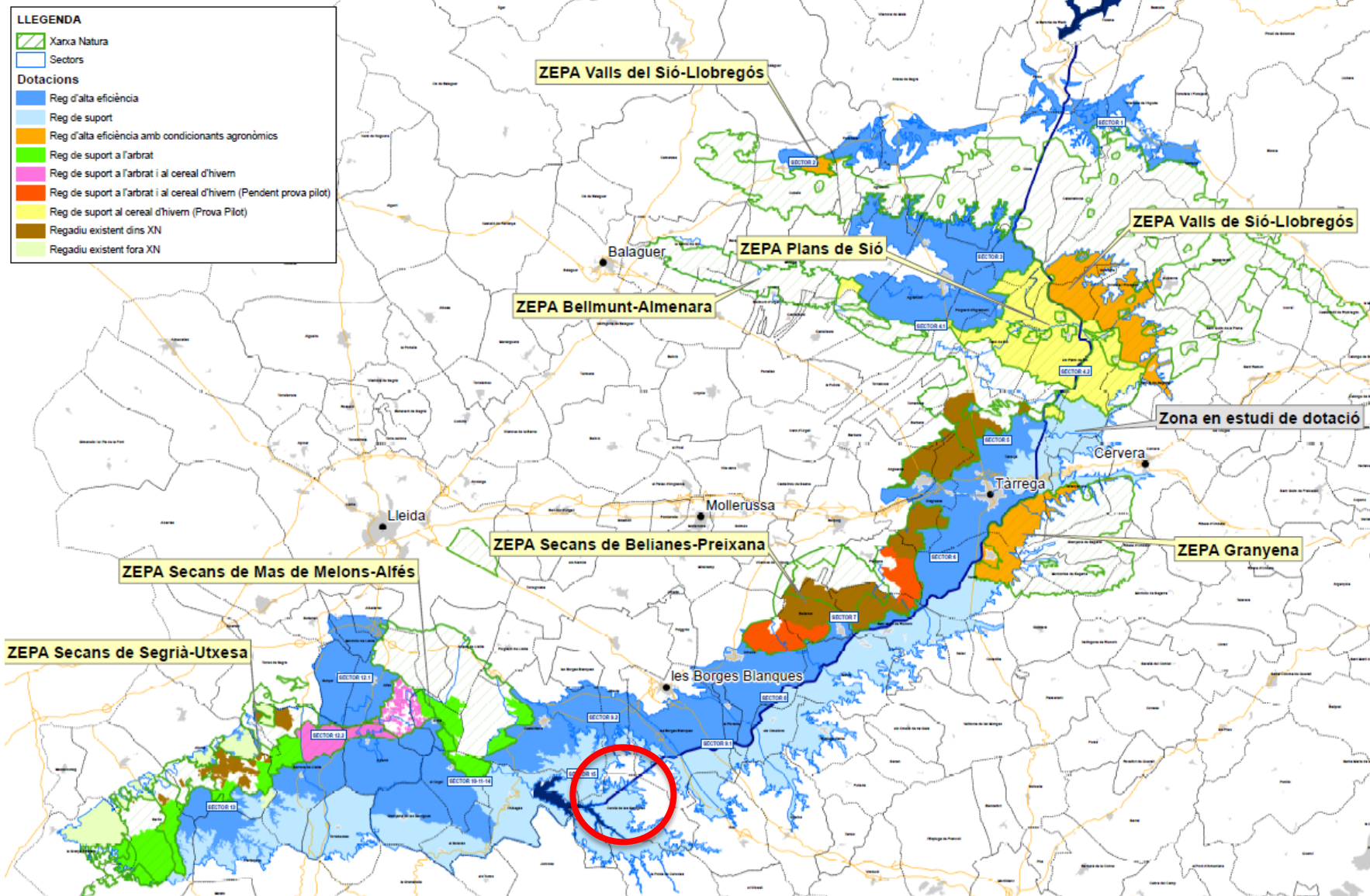
TM de Cervià de les Garrigues

novembre de 2015

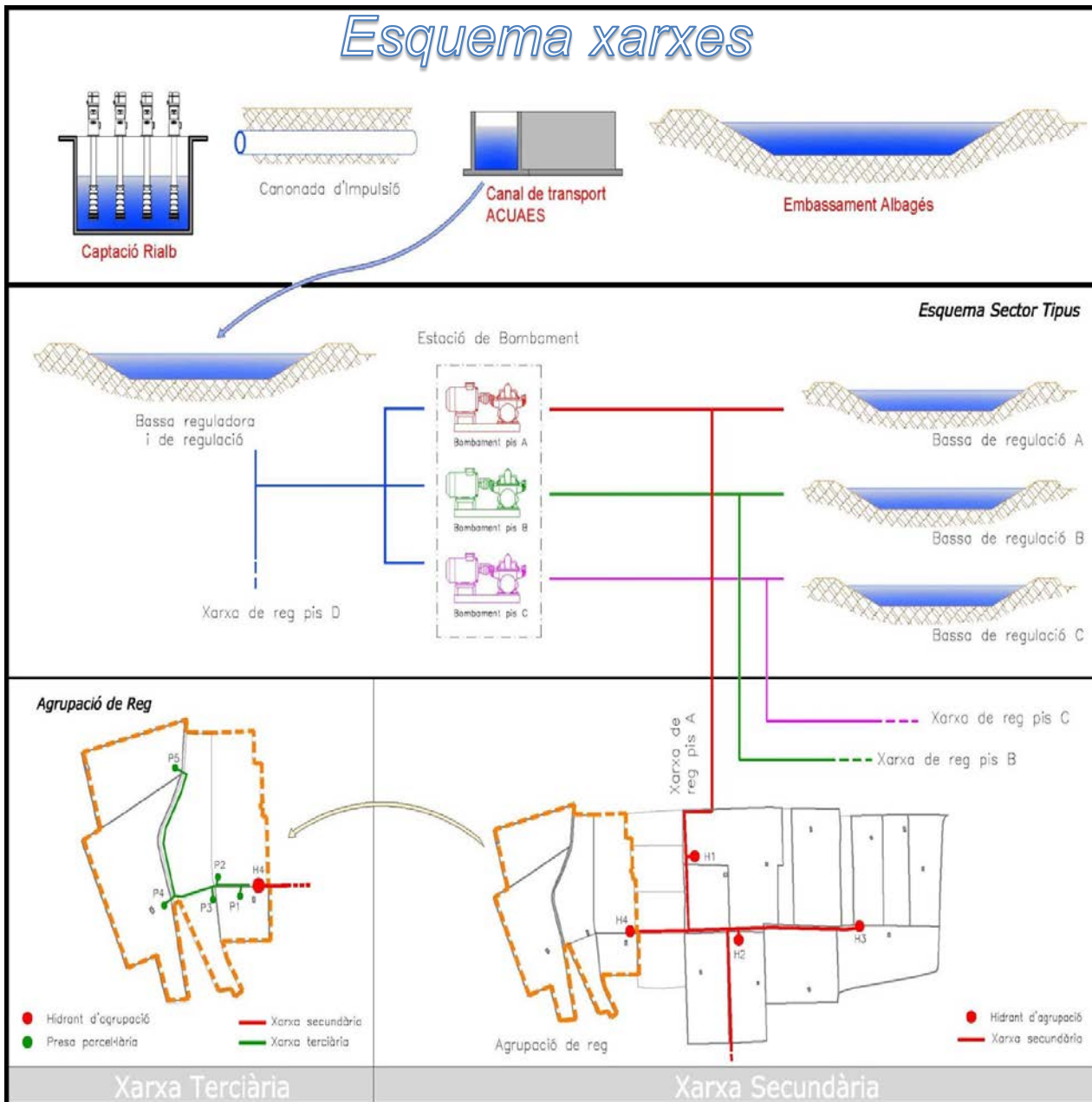
ORDRE DEL DIA

- Intervenció President de la CR
- Intervenció d'Infraestructures.cat
 - Dotacions dins l'àmbit SG i esquema xarxes de reg
 - Àmbit regable i esquema hidràulic del sector 15, pis A
 - Consideracions: Prestacions de servei. Conveni d'adhesió al reg. Incorporació progressiva
 - Preu de l'aigua
- Intervenció ASG:
 - Promoció d'adhesions
 - Calendari d'execució d'obra
 - Assessorament de la transformació al regadiu

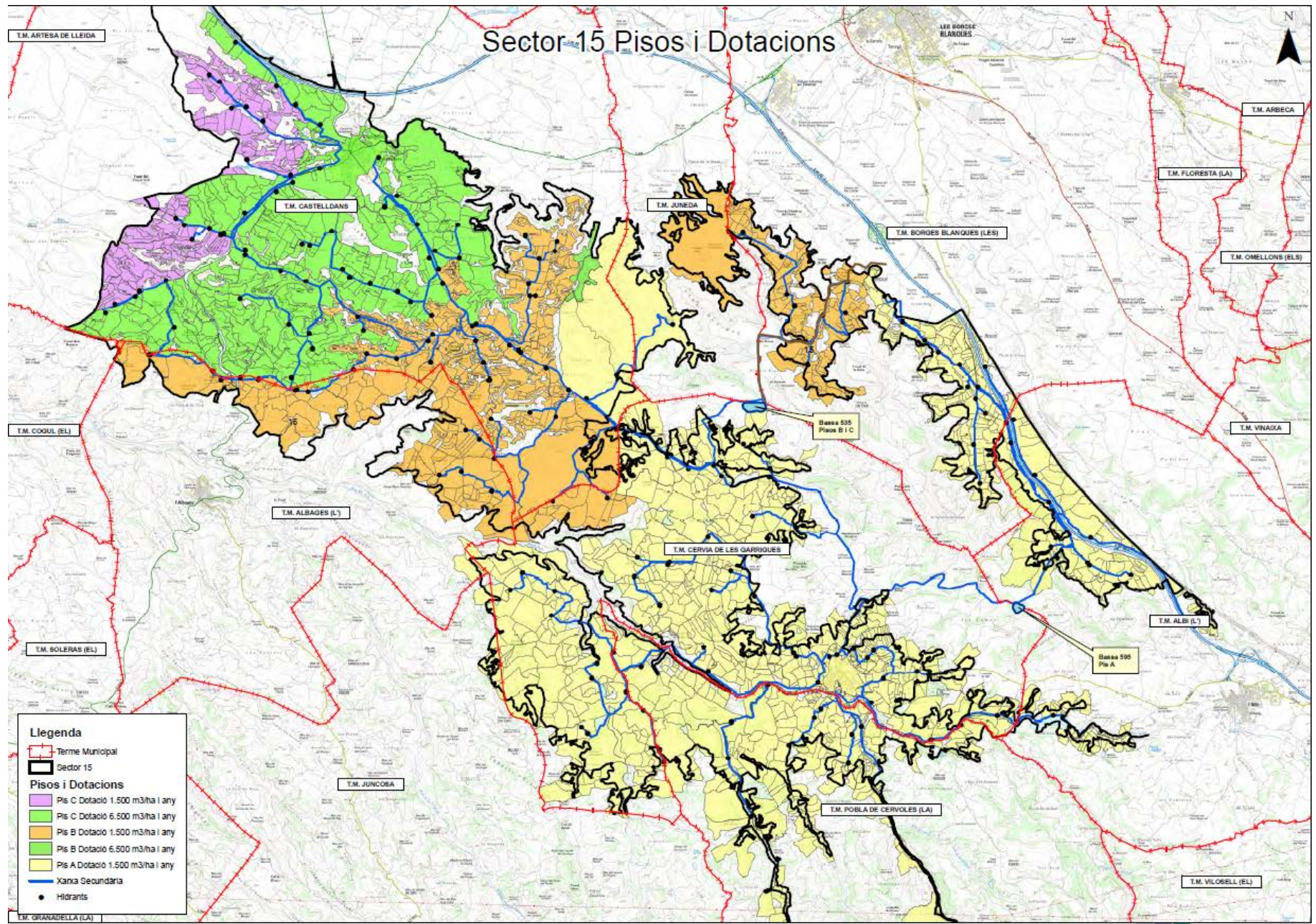
Esquema de dotacions



Esquema xarxes



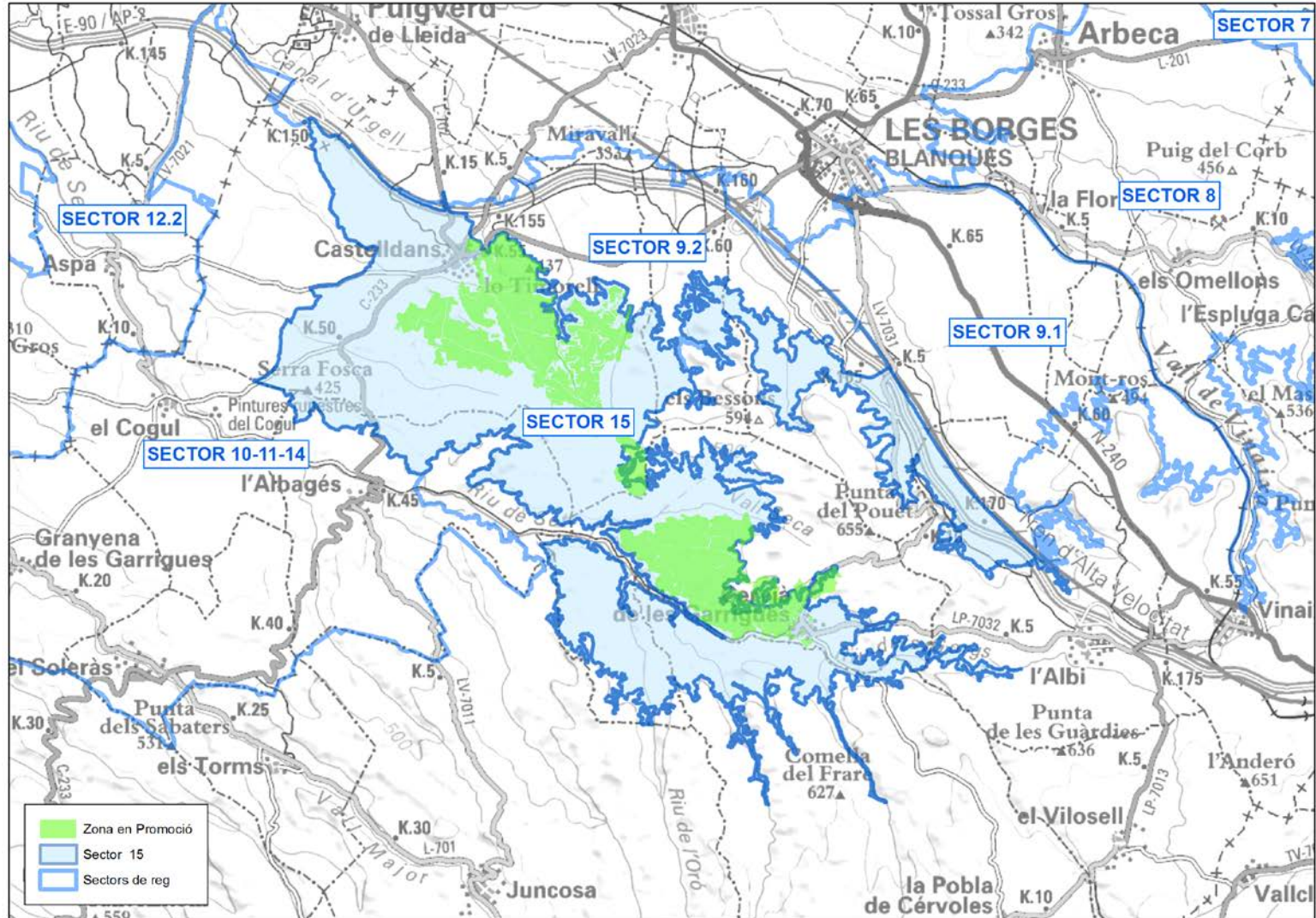
Sector 15 Pisos i Dotacions



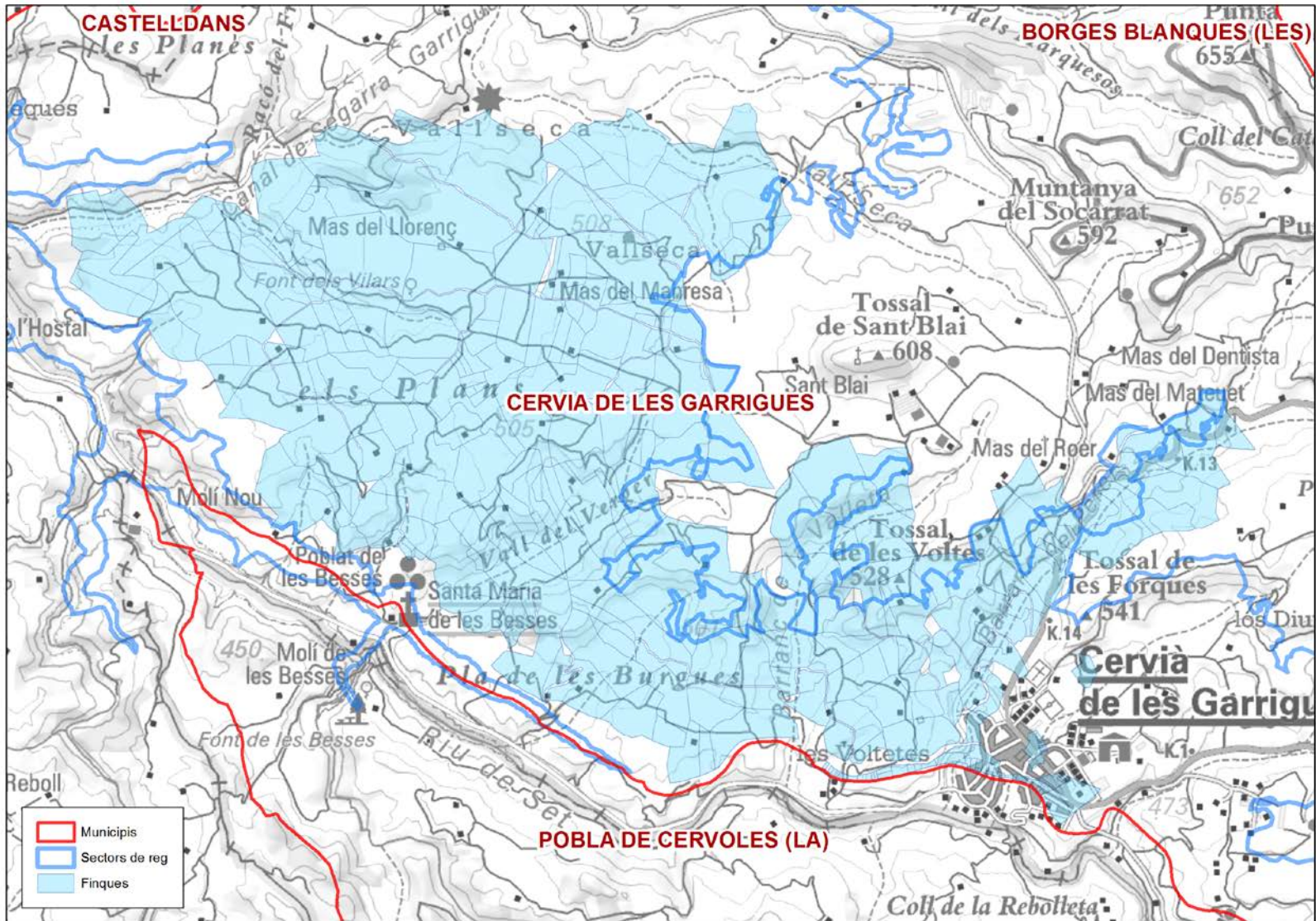
Llegenda

- Terme Municipal
- Sector 15
- Pisos i Dotacions**
- Pis C Dotació 1.500 m³/ha i any
- Pis C Dotació 6.500 m³/ha i any
- Pis B Dotació 1.500 m³/ha i any
- Pis B Dotació 6.500 m³/ha i any
- Pis A Dotació 1.500 m³/ha i any
- Xarxa Secundària
- Hidrants

Àmbit a promocionar sector 15



Àmbit a promocionar sector 15 pis A



Esquema hidràulic

092B004
BASSA DE REGULACIÓ 595 SECTOR 15

	Límit	Explotació
Volum	53,438 m ³	49,600 m ³
Cota (màx.)	600,00 m	599,70 m
Cota (mín.)	594,50 m	595,00 m

Pendent Classificació

PIS A SECTOR 15
S. Suport 1.500 (neta) = 1.787 ha
S. Transformació 6.500 (neta) = 12 ha

En promoció pis A:
Superfície neta: 356 ha
Propietaris: 220

092B003
BASSA DE REGULACIÓ 538 SECTOR 15

	Límit	Explotació
Volum	139,749 m ³	130,576 m ³
Cota (màx.)	543,00 m	542,70 m
Cota (mín.)	536,67 m	538,00 m

Pendent Classificació

PIS B SECTOR 15
S. Suport 1,500 (neta) = 1,081 ha
S. Transformació 6,500 (neta) = 13 ha

092B002
BASSA DE REGULACIÓ 461 SECTOR 9.2

	Límit	Explotació
Volum	115,887 m ³	108,055 m ³
Cota (màx.)	466,00 m	465,70 m
Cota (mín.)	460,00 m	461,00 m

Classificació C

PIS C SECTOR 15
S. Transformació 6,500 (neta) = 1.140 ha
S. Suport 1,500 (neta) = 312 ha

CANAL SEGARRA GARRIGUES

P.K. 76+405,460
Cota màx. 392,900
Cota mín. 390,480

CAPTACIÓ CANAL
PRFV SN 5.000
Ø 1200
L= 553 m
PN 6

092B001
BASSA REGULADORA 386 SECTOR 9,2/15

	Límit	Explotació
Volum	232,172 m ³	217,334 m ³
Cota (màx.)	391,00 m	390,70 m
Cota (mín.)	385,00 m	386,00 m

Pendent Classificació

ASH e = 12,5 mm
Ø 1600
L = 203 m



PIS D SECTOR 9,2
S. Transformació 6,500 (neta) = 645 ha

EB1 092E001

Nº de bombes: 3 + 1	H manomètrica: 240 mca	Q total funcionament: 0,383 m ³ /s	P total funcionament: 1,500 kW
Nº de bombes: 3 + 1	H manomètrica: 171 mca	Q total funcionament: 0,927 m ³ /s	P total funcionament: 2,130 kW
Nº de bombes: 3 + 1	H manomètrica: 88 mca	Q total funcionament: 0,81 m ³ /s	P total funcionament: 1,065 kW

IMPULSIÓ BASSA 461
PRFV SN 10.000
Ø 800
L = 1.172 m
PN 10

PIS C SECTOR 9.2
S. Transformació 6,500 (neta) = 973 ha

 Obra executada pis A
 Obra pendent pis A

Bassa reguladora



Bassa de regulació pis A



CONSIDERACIONS

- Sector 15. PIS A :
 - Superfície: 356 ha .
 - Nombre de propietaris: 220 propietaris
- Convenis: Beneficiari – CR – Infraestructures.cat
 - Tarifa de Servei = 1.550 €/ha.
 - La factura s'emetrà en el moment de posada a disposició de l'aigua a les finques dels beneficiaris

CONSIDERACIONS

- Prestacions de servei: Reg de suport:
 - Pressió de disseny: 1,0 kg/cm²
 - Cabal instantani de disseny:
 - 0,40 l/s si superfície finca és $\leq 0,2$ ha
 - 2,0 l/s/ha si superfície està entre 0,2 -0,6 ha
 - 1,20 l/s si superfície està entre 0,6 i 2,0 ha
 - 0,60 l/s/ha si la superfície és de 2,0 ha o més
 - Dotació màxima anual: 1,500 m³/ha/any
 - Dotació màxima mensual: 600 m³/ha/mes

CONSIDERACIONS

- **PLA D'INCORPORACIÓ AMB TRANSFORMACIÓ PROGRESSIVA AL REG**
 - Termini màxim de 4 campanyes
 - Superfície mínima de l'explotació de 3,5 ha
 - Mínim a incorporar, el més gran d'aquests valors:
 - 25% de l'explotació per any
 - 3,5 ha per any
 - Es donarà la dotació d'aigua equivalent a la superfície posada en servei cada campanya.
 - Cada any s'emetrà la factura de la Tarifa de servei pel mateix percentatge de superfície posat en servei aquell any, independentment de l'estat real de transformació en regadiu.

- **CONSIDERACIONS:**

- Tarifa de Consum i Explotació

	OPCIONS	€/m3	€/ha	Dotacions (m3/ha i any)
TCE 2015	REG Opció 1	0,099	113,53	6.500
			98,05	3.500
			87,73	1.500
	REG Opció 2	0,0825	186,81	6.500 / 3.500 / 1.500
	GRANGES	0,2888	103,21	-

PROMOCIÓ ADHESIONS

- ASG: promoció, obres, servei d'aigua de reg
- Director d'Obra: Xavier Nicolau
973 50 20 20 / 629 422 199
- Oficina d'atenció al regant:
 - Cervià de les Garrigues Lloc: Cooperativa
Horari: Dilluns de 15'30-19'00 h
 - Castellans Lloc: Ajuntament
Horari: Dimarts de 15'30-19'00 h

CALENDARI D'EXECUCIÓ D'OBRES

- En funció de l'adhesió
- Redacció del Projecte Constructiu
- Possible inici d'obra: Primavera – Estiu 2016
- Objectiu: Disposar d'aigua per regar a la Primavera – Estiu de 2017

ASSESSORAMENT TRANSFORMACIÓ AL REGADIU

- Finançament
- Reg interior de la finca
- Solucions d'arrendament
- Informació de cultius

GRÀCIES PER LA SEVA ATENCIÓ!



Generalitat de Catalunya
**Departament d'Agricultura,
Ramaderia, Pesca i Alimentació**

infraestructures.cat



**COMUNITAT GENERAL DE REGANTS
CANAL SEGARRA-GARRIGUES**

